

SCHEMA VYZTUŽENÍ BETONOVÝCH KONSTRUKCÍ

BETONÁŘSKÁ VÝZTUŽ B500B

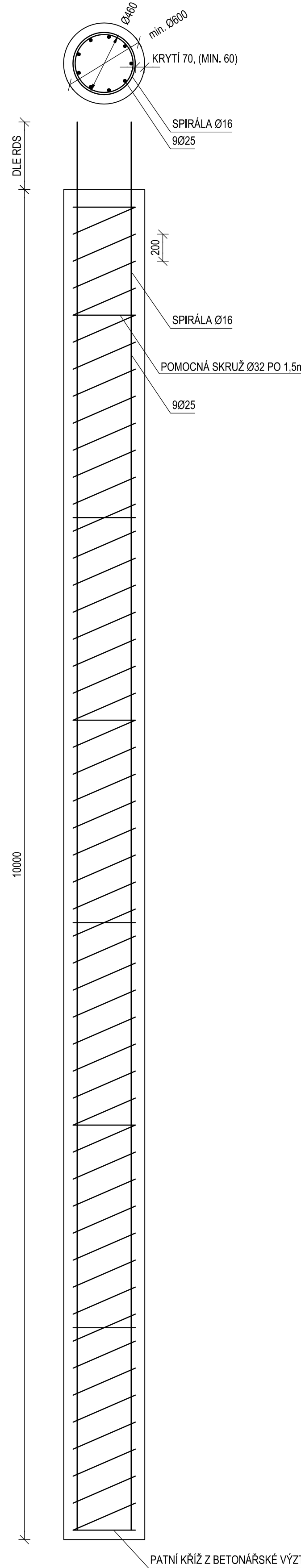
KRYTÍ:
PILOTY
ČELA NK
ŘÍMSY

NOM./MIN.
70mm/60mm
50mm/40mm
50mm/40mm

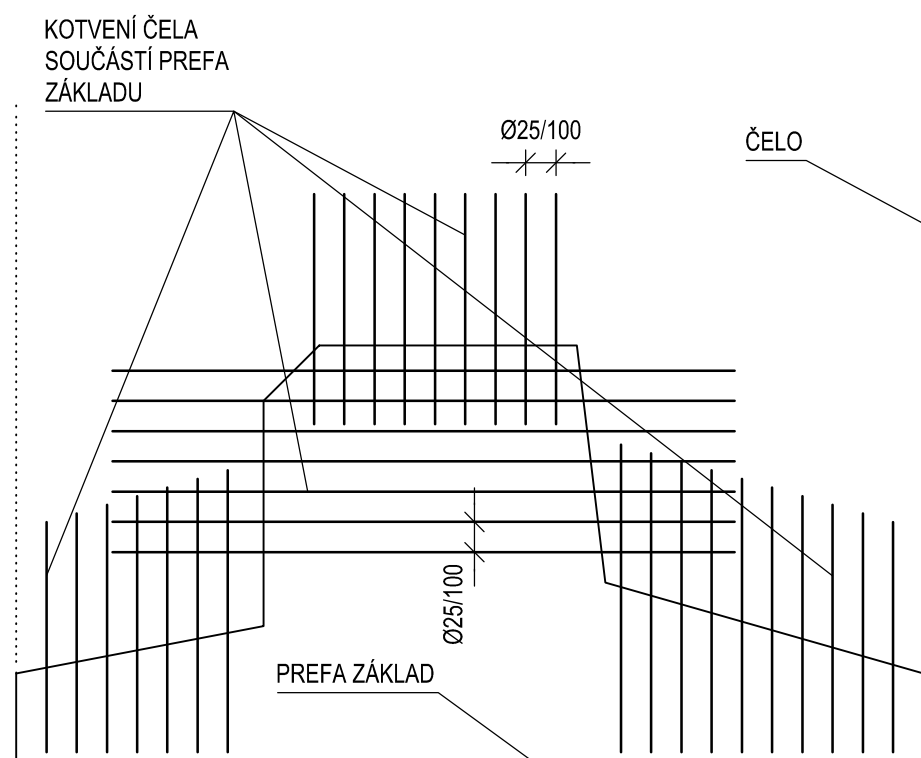
VÝKRES NESLOUŽÍ PRO REALIZACI, ALE JAKO PODKLAD PRO RDS A VTD.

SCHEMA VYZTUŽENÍ PILOT 1:25

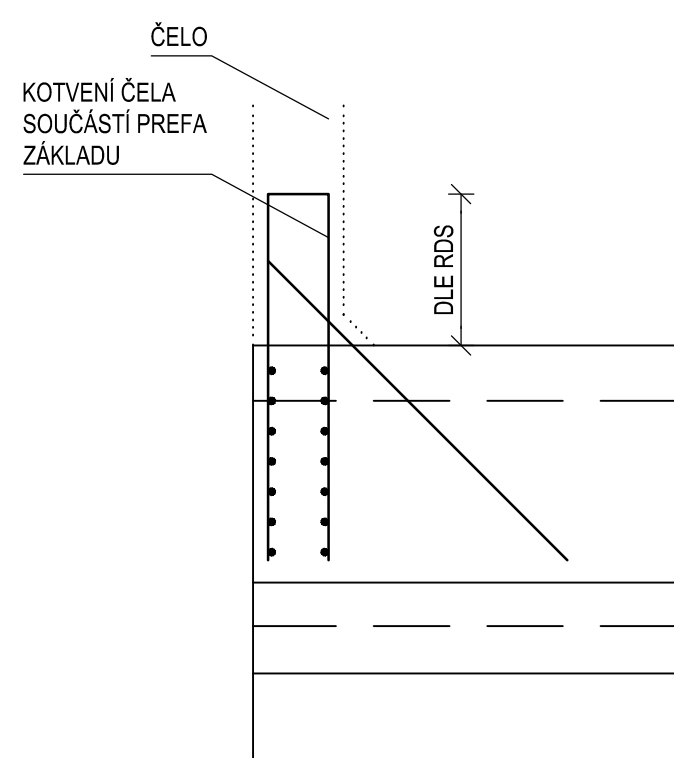
POZNÁMKA:
VÝZTUŽ PILOT A KRYTÍ VÝZTUŽE BUDE UPRÁVENA V RDS DLE TLOUŠTKY VÝPAŽNICE
TLOUŠTKA VÝPAŽNICE MŮŽE MÍT DORBNÝ VLIV NA ZMĚNU PRŮMĚRU PILOT (NAPŘ. NA 650mm)



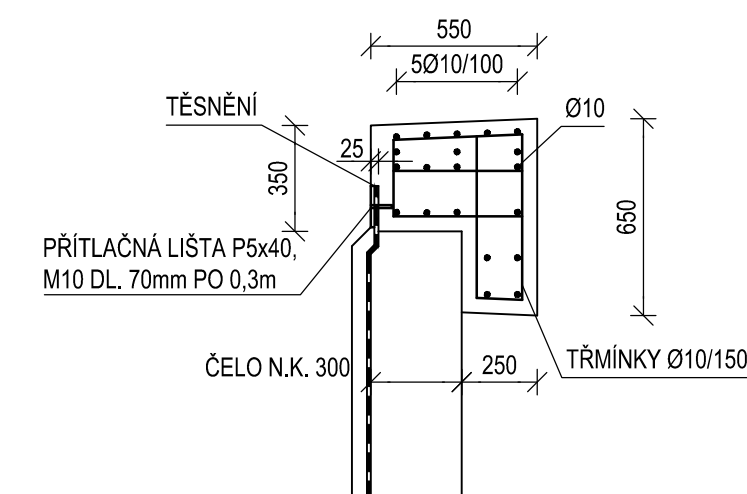
ŘEZ 2-2 1:25



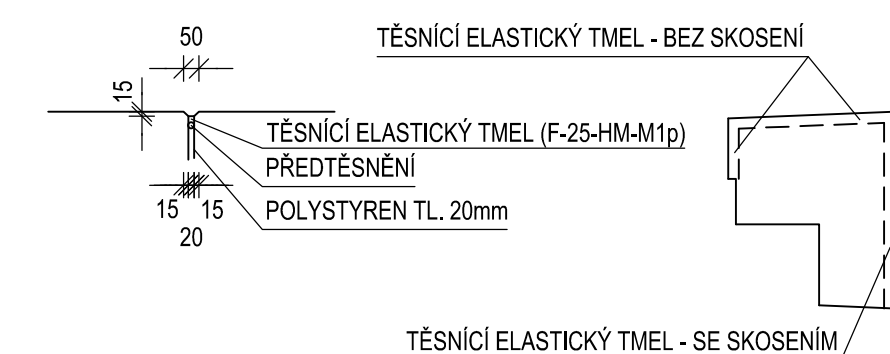
ŘEZ 1-1 1:25



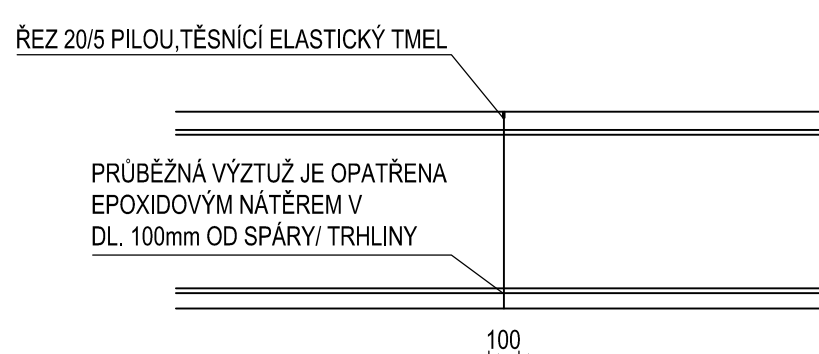
SCHEMA VÝZTUŽE A UKONČENÍ IZOLACE ŘÍMS 1:25



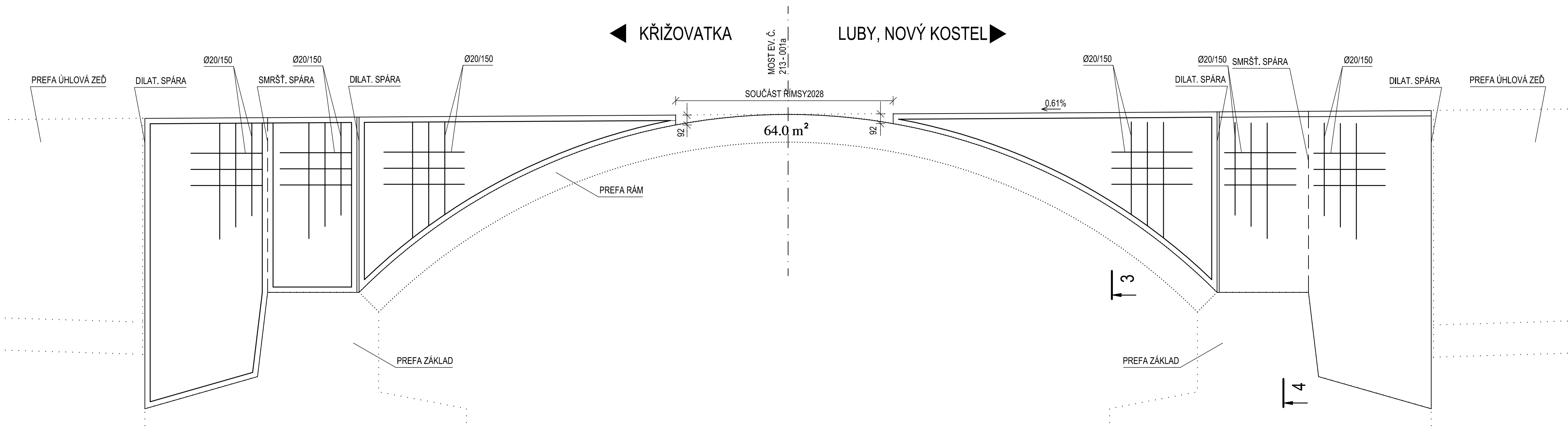
TĚSNĚNÍ DILATAČNÍCH SPÁR ŘÍMS 1:25



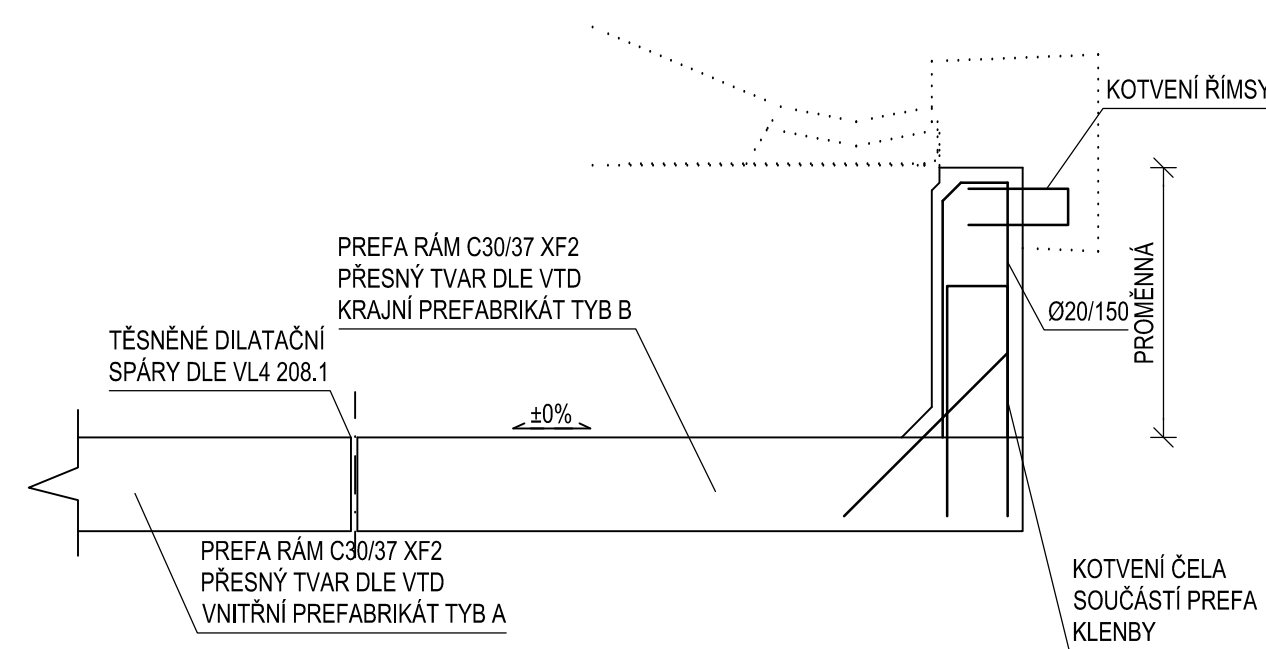
TĚSNĚNÍ SMRŠŤOVACÍCH SPÁR ŘÍMS 1:25



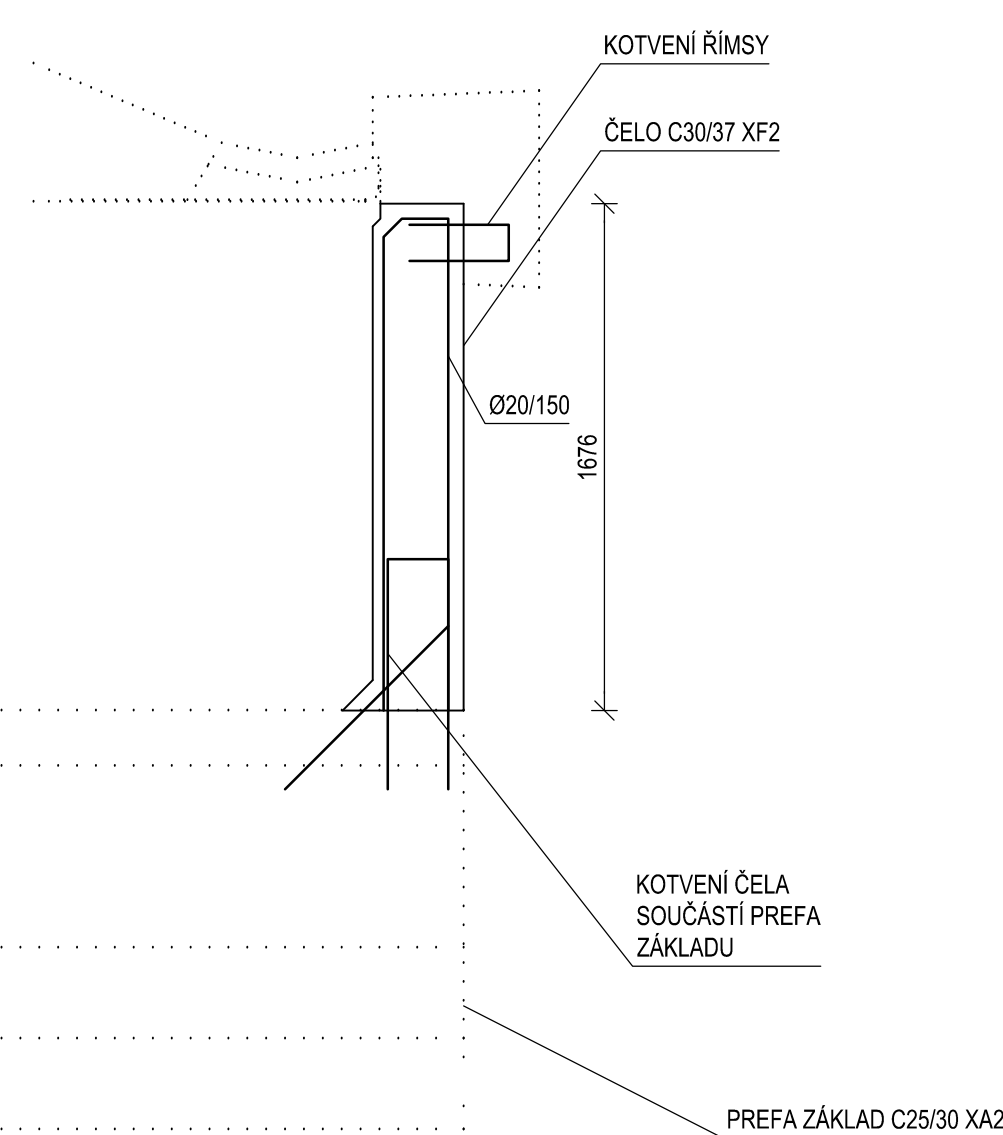
ČELO NK 1:25



ŘEZ 3-3 1:25




ŘEZ 4-4 1:25



SO 201

Souřadnicový systém S-JTSK, Výškový systém Bpr

Objednatel:	<p>Krajská správa a údržba silnic Karlovarského kraje, p. o. se sídlem: Sokolov, Chebská 282, 356 01 kontaktní adresa: Dolní Rychnov, Chebská 282, 356 04</p>
-------------	---

Zhotovitel:  Valbek, spol. s r.o. Vahlebova 501/5 460 01 Liberec	Vypracoval: ING. PETR HLADIK Zodp. projektant: ING. PETR HLADIK Tech. kontrola: ING. PETR HLADIK Akce: Modernizace mostu ev.č. 213-001a Křižovatka	Datum: 18.12.2003 Zaznam: 5/2/19 Stupeň: DSP/DPS Počet formátů: A4 Měřítko: 1:100, 1:50 Č. přílohy: 1	D1.8
STŘEDISKO ÚSTÍ Děčínská 7117/21 400 03 Ústí nad Labem	Příloha: SCHÉMA VYZTUŽENÍ BETONOVÝCH KONSTRUKCÍ		